

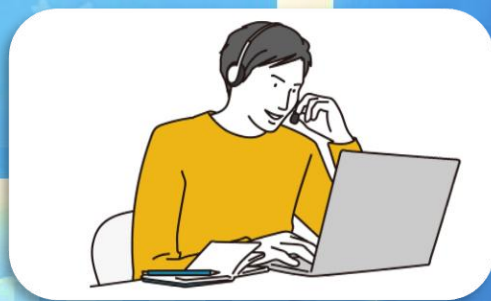
キャリアコンサルタントによる

# 就活支援

人事領域（採用・育成・制度設計）で働く現役ビジネスパーソンが「会社の今」を伝えつつ、皆さまを力強くサポートします

## 【サポート内容】

- キャリアについての相談
- 就職活動の進めかた
- ESのアドバイス、面接の練習など



## ご利用者の声

- ・自分の進路について具体的に考えるきっかけになりました
- ・お話をして少し“自分が何をしたいのか”“自分に何が向いているのか”がわかってとてもためになりました

毎週木曜日

20:00～20:45

21:00～21:45

完全オンライン(ZOOM)

ご予約はこちらから  
『就職活動サポート』



キャリア・ライフ共創ラボ株式会社

TEL 080-2553-8968

E-mail [clcl@career-life.co.jp](mailto:clcl@career-life.co.jp)

<http://career-life.co.jp>